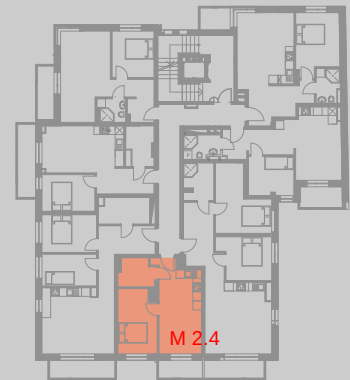
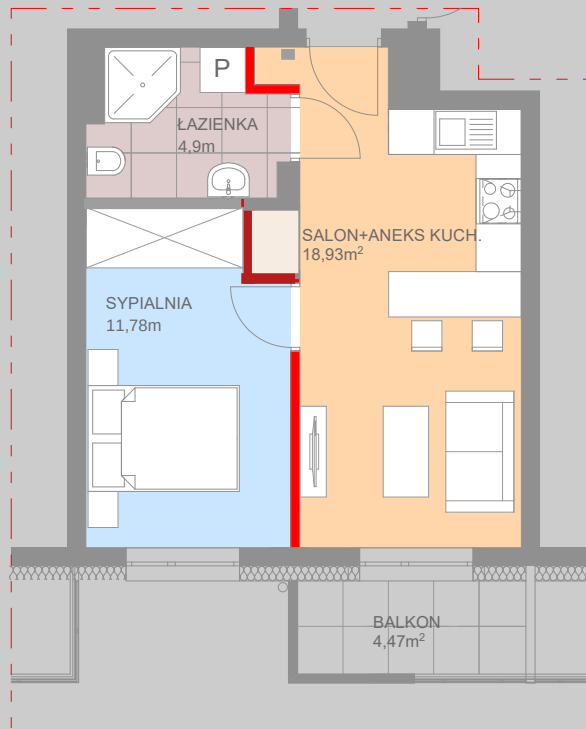
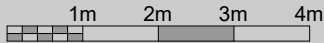


BUDYNEK WIELORODZINNY - ŁÓDŹ, ul. Różyckiego 6

# 2 Piętro \_lokal M 2.4\_ 37,84 m<sup>2</sup>



Pn



## Lokal M 2.4

1. Łazienka	4,90 m2
2. Sypialnia	11,78 m2
3. Salon+Aneks	18,93 m2
4. Komórka lok.	1,40 m2
5. Balkon	4,47 m2

Powierzchnia użytkowa: 37,84 m<sup>2</sup>

(0,83m<sup>2</sup>) ścianki działowe nadające się do demontażu

### Uwagi:

1. Powierzchnia użytkowa lokalu została policzona zgodnie z normą PN-ISO 9836:1997 po wewnętrznych licu wykończonych ścian wydzielających lokal, z włączeniem powierzchni zajętej przez ścianki działowe (możliwe do demontażu), oraz z wyłączeniem powierzchni otworów na drzwi, okna, elementy konstrukcyjne i instalacyjne. Powierzchnia użytkowa lokalu liczona jest na poziomie podłogi.
2. Karta katalogowa lokalu została przygotowana na podstawie projektu budowlanego. Wymiary pomieszczeń ze względu na specyfikę prac budowlanych mogą nieznacznie ulec zmianie w trakcie realizacji.
3. Powierzchnię tarasów i balkonów podano jako powierzchnię posadzki.