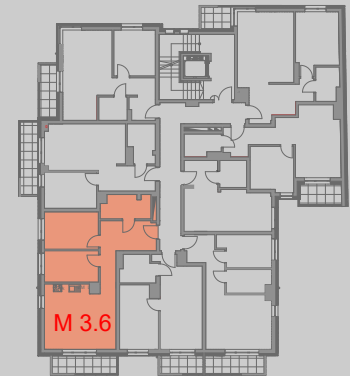
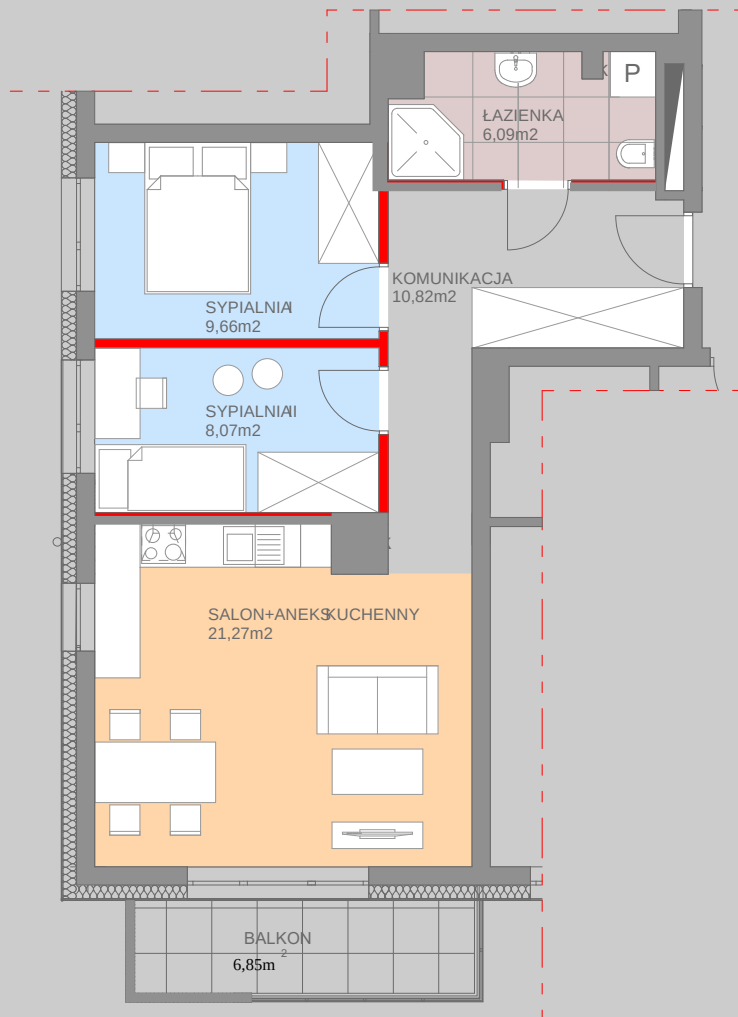
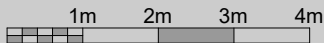
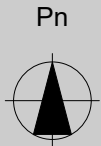



# 3 Piętro \_lokal M 3.6\_ 58,58 m<sup>2</sup>



## Lokal M 3.6

1. Komunikacja	10,82 m <sup>2</sup>
2. Łazienka	6,09 m <sup>2</sup>
3. Sypialnia I	9,66 m <sup>2</sup>
4. Sypialnia II	8,07 m <sup>2</sup>
5. Salon+Aneks	21,27 m <sup>2</sup>
6. Komórka lok.	1,90 m <sup>2</sup>
7. Balkon	6,85 m <sup>2</sup>

Powierzchnia użytkowa: 58,58 m<sup>2</sup>

 (0,77 m<sup>2</sup>) ściany działowe nadające się do demontażu

### Uwagi:

1. Powierzchnia użytkowa lokalu została policzona zgodnie z normą PN-ISO 9836:1997 po wewnętrznych licach wykończonych ścian wydzielających lokal, z włączeniem powierzchni zajętej przez ściany działowe (możliwe do demontażu), oraz z wyłączeniem powierzchni otworów na drzwi, okna, elementy konstrukcyjne i instalacyjne. Powierzchnia użytkowa lokalu liczona jest na poziomie podłogi.
2. Karta katalogowa lokalu została przygotowana na podstawie projektu budowlanego. Wymiary pomieszczeń ze względu na specyfikę prac budowlanych mogą nieznacznie ulec zmianie w trakcie realizacji.
3. Powierzchnię tarasów i balkonów podano jako powierzchnię posadzki.