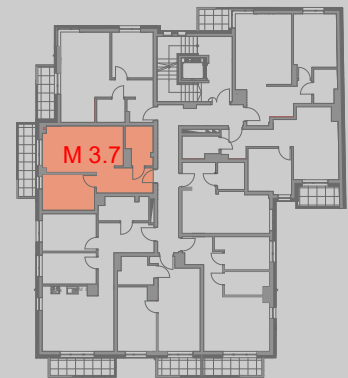
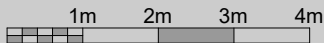


BUDYNEK WIELORODZINNY - ŁÓDŹ, ul. Różyckiego 6

# 3 Piętro \_lokal M 3.7\_ 41,57 m<sup>2</sup>



Pn



## Lokal M 3.7

1. Komunikacja	6,73 m2
2. Łazienka	4,78 m2
3. Sypialnia I	9,16 m2
4. Salon+Aneks	18,61 m2
5. Komórka lok.	1,43 m2
6. Balkon	7,65 m2

Powierzchnia użytkowa: 41,57 m<sup>2</sup>

(0,86m<sup>2</sup>) ścianki działowe nadające się do demontażu

Uwagi:

1. Powierzchnia użytkowa lokalu została policzona zgodnie z normą PN-ISO 9836:1997 po wewnętrznych licach wykończonych ścian wydzielających lokal, z włączeniem powierzchni zajętej przez ścianki działowe (możliwe do demontażu), oraz z wyłączeniem powierzchni otworów na drzwi, okna, elementy konstrukcyjne i instalacyjne. Powierzchnia użytkowa lokalu liczona jest na poziomie podłogi.
2. Karta katalogowa lokalu została przygotowana na podstawie projektu budowlanego. Wymiary pomieszczeń ze względu na specyfikę prac budowlanych mogą nieznacznie ulec zmianie w trakcie realizacji.
3. Powierzchnię tarasów i balkonów podano jako powierzchnię posadзки.