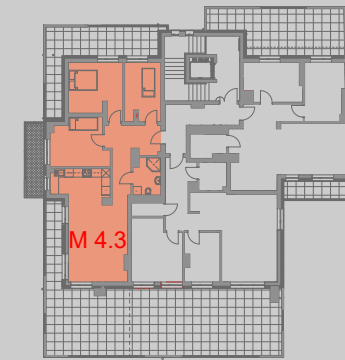
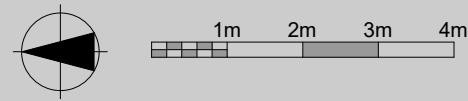
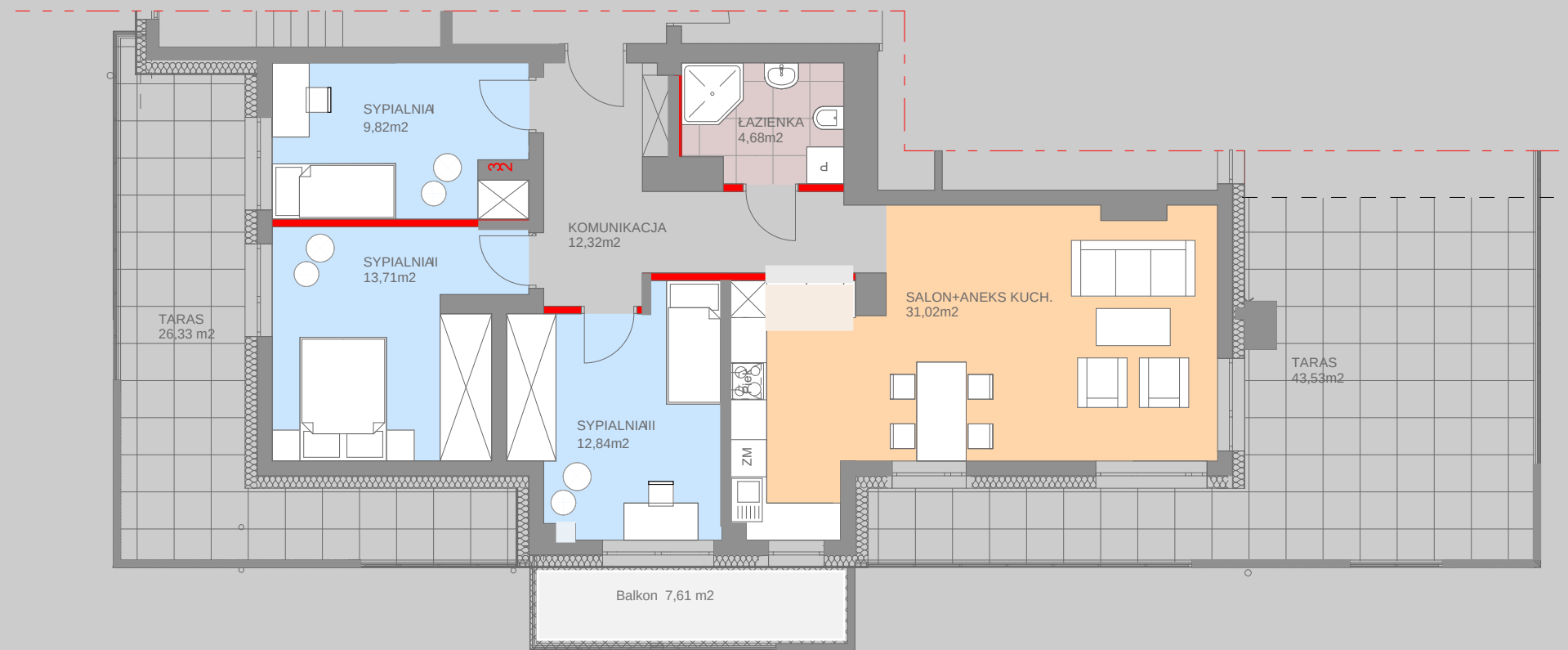


4 Piętro _lokal M 4.3_ 59,34 m² Pn



M 4.3



Lokal M 4.3

| | |
|------------------|----------------------|
| 1. Komunikacja | 12,84 m ² |
| 2. Łazienka | 4,68 m ² |
| 3. Sypialnia I | 9,82 m ² |
| 4. Sypialnia II | 12,48 m ² |
| 5. Sypialnia III | 13,71 m ² |
| 6. Salon+Aneks | 32,02 m ² |
| 7. Komórka lok. | 2,04 m ² |
| 8. Taras I | 43,53 m ² |
| 9. Taras II | 26,33 m ² |
| 10. Balkon | 7,61 m ² |

Powierzchnia użytkowa: 87,76 m²

(1,33m²) ścianki działowe nadające się do demontażu

Uwagi:

1. Powierzchnia użytkowa lokalu została policzona zgodnie z normą PN-ISO 9836:1997 po wewnętrznym licu wykończonych ścian wydzielających lokal, z włączeniem powierzchni zajętej przez ścianki działowe (możliwe do demontażu), oraz z wyłączeniem powierzchni otworów na drzwi, okna, elementy konstrukcyjne i instalacyjne. Powierzchnia użytkowa lokalu liczona jest na poziomie podłogi.
2. Karta katalogowa lokalu została przygotowana na podstawie projektu budowlanego. Wymiary pomieszczeń ze względu na specyfikę prac budowlanych mogą nieznacznie ulec zmianie w trakcie realizacji.
3. Powierzchnię tarasów i balkonów podano jako powierzchnię posadzki.