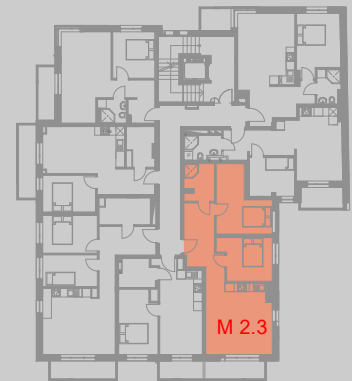
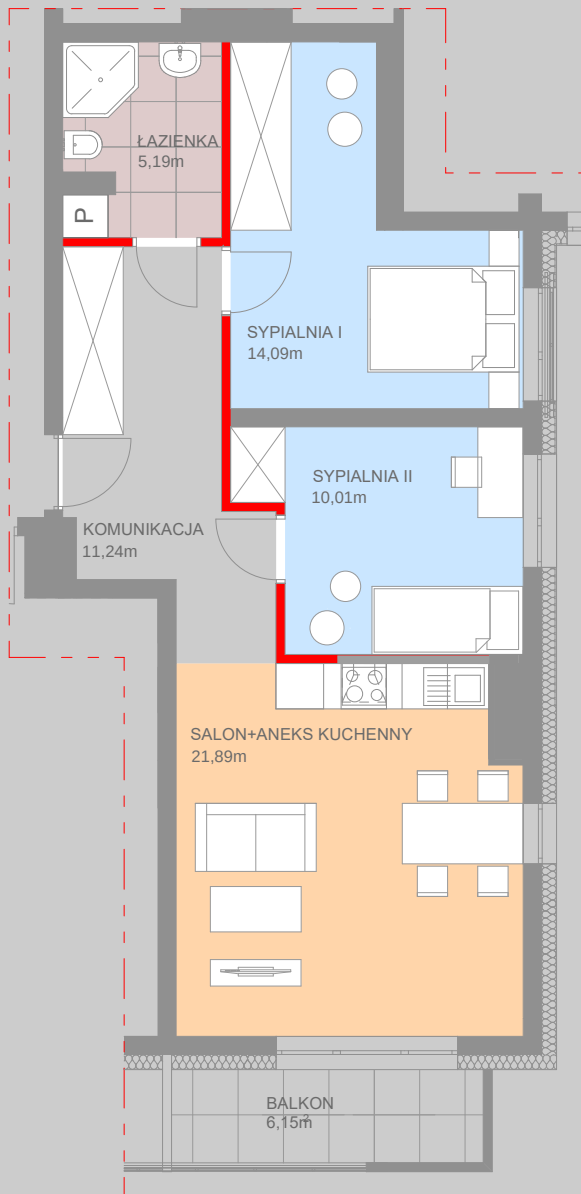


# 2 Piętro \_lokal M 2.3\_ 65,72 m<sup>2</sup>



## Lokal M 2.3

1. Komunikacja	11,24 m <sup>2</sup>
2. Łazienka	5,19 m <sup>2</sup>
3. Sypialnia	14,09 m <sup>2</sup>
4. Sypialnia	10,01 m <sup>2</sup>
5. Salon+Aneks	21,89 m <sup>2</sup>
6. Komórka lok.	1,90 m <sup>2</sup>
7. Balkon	6,15 m <sup>2</sup>

Powierzchnia użytkowa: 65,72 m<sup>2</sup>

### Uwagi:

1. Powierzchnia użytkowa lokalu została policzona zgodnie z normą PN-ISO 9836:1997 po wewnętrznym licu wykończonych ścian wydzielających lokal, z włączeniem powierzchni zajętej przez ścianki działowe (możliwe do demontażu), oraz z wyłączeniem powierzchni otworów na drzwi, okna, elementy konstrukcyjne i instalacyjne. Powierzchnia użytkowa lokalu liczona jest na poziomie podłogi.
2. Karta katalogowa lokalu została przygotowana na podstawie projektu budowlanego. Wymiary pomieszczeń ze względu na specyfikę prac budowlanych mogą nieznacznie ulec zmianie w trakcie realizacji.
3. Powierzchnię tarasów i balkonów podano jako powierzchnię posadzki.