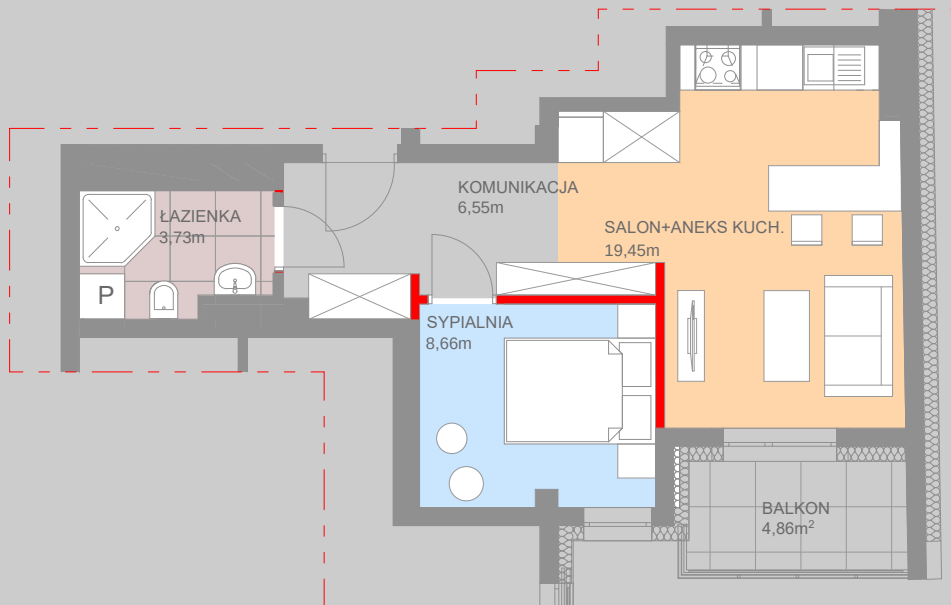
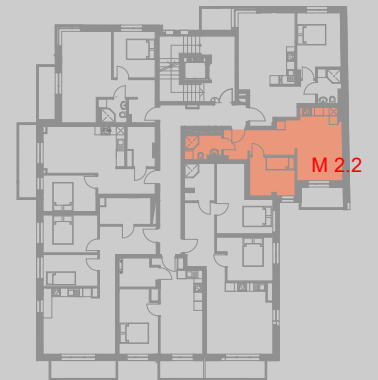
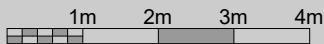


2 Piętro _lokal M 2.2_ 40,53 m²

Pn



Pn



Lokal M 2.2

1. Komunikacja	6,55 m ²
2. Łazienka	3,73 m ²
3. Sypialnia	8,66 m ²
4. Salon+Aneks	19,45 m ²
5. Komórka lokatorska	1,37 m ²
6. Balkon	4,86 m ²

Powierzchnia użytkowa: 40,53 m²



(0,77m²) ścianki działowe nadające się do demontażu

Uwagi:

1. Powierzchnia użytkowa lokalu została policzona zgodnie z normą PN-ISO 9836:1997 po wewnętrznym licu wykończonych ścian wydzielających lokal, z włączeniem powierzchni zajętej przez ścianki działowe (możliwe do demontażu), oraz z wyłączeniem powierzchni otworów na drzwi, okna, elementy konstrukcyjne i instalacyjne. Powierzchnia użytkowa lokalu liczona jest na poziomie podłogi.
2. Karta katalogowa lokalu została przygotowana na podstawie projektu budowlanego. Wymiary pomieszczeń ze względu na specyfikę prac budowlanych mogą nieznacznie ulec zmianie w trakcie realizacji.
3. Powierzchnię tarasów i balkonów podano jako powierzchnię posadzki.